

WODA

Die auf der RFID-Technik basierende WODA - Software gewährleistet eine effektive Überwachung, Transparenz, Verfügbarkeit und Dokumentation aller Objekte und Prozessabläufe in Unternehmen!

Das System **WODA** (**WODAbau**) wurde ursprünglich zusammen mit einem namhaften Bauunternehmen aus München für die Bauwirtschaft entwickelt. Auf die einfache und intuitive Bedienung und Praxistauglichkeit wurde bei der Entwicklung besonderen Wert gelegt, ebenso wie auf die Modularität der Software.

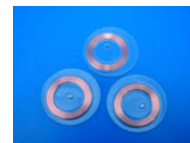
Aufgrund des modularen Aufbaus der Software ist eine flexible und effektive Einsatzfähigkeit möglich. Das System **WODA** ist demnach branchenübergreifend und anwendungsspezifisch einsetzbar.

Systembeschreibung:

Das System **WODA** beinhaltet eine umfangreiche und mit vielen Features bestückte Soft- und Hardwareausrüstung. Dieses Objektverwaltungs- und Überwachungsmanagementsystem (Geräte, Werkzeuge, Materialien, Personal...) besteht im Wesentlichen aus **3 Komponenten**:

1) **WODA Transponder** (Datenträger)

- zur Kennzeichnung jeglicher Objekte/ Personen
- Die Transponder kennzeichnen Ihre Objekte; Verbrauchsmaterialien können mit Barcodes gekennzeichnet werden. Ihr Personal identifiziert sich mit einem Personaltransponder.



TRP Clear Disc 125kHz



TRP PU Tag 125kHz



TRP World Tag 125kHz

2) **WODA Handlesegeräte** (Databoy & Recon)

- zur Erfassung der RFID-Transponder und Barcodes
- Aufgrund der Identifizierung der Objekt-Transponder durch das Handlesegerät und der Datenspeicherung in der **WODA**-Software wissen Sie jederzeit, wer welches Objekt entliehen hat und an welchem Standort es sich aktuell befindet.



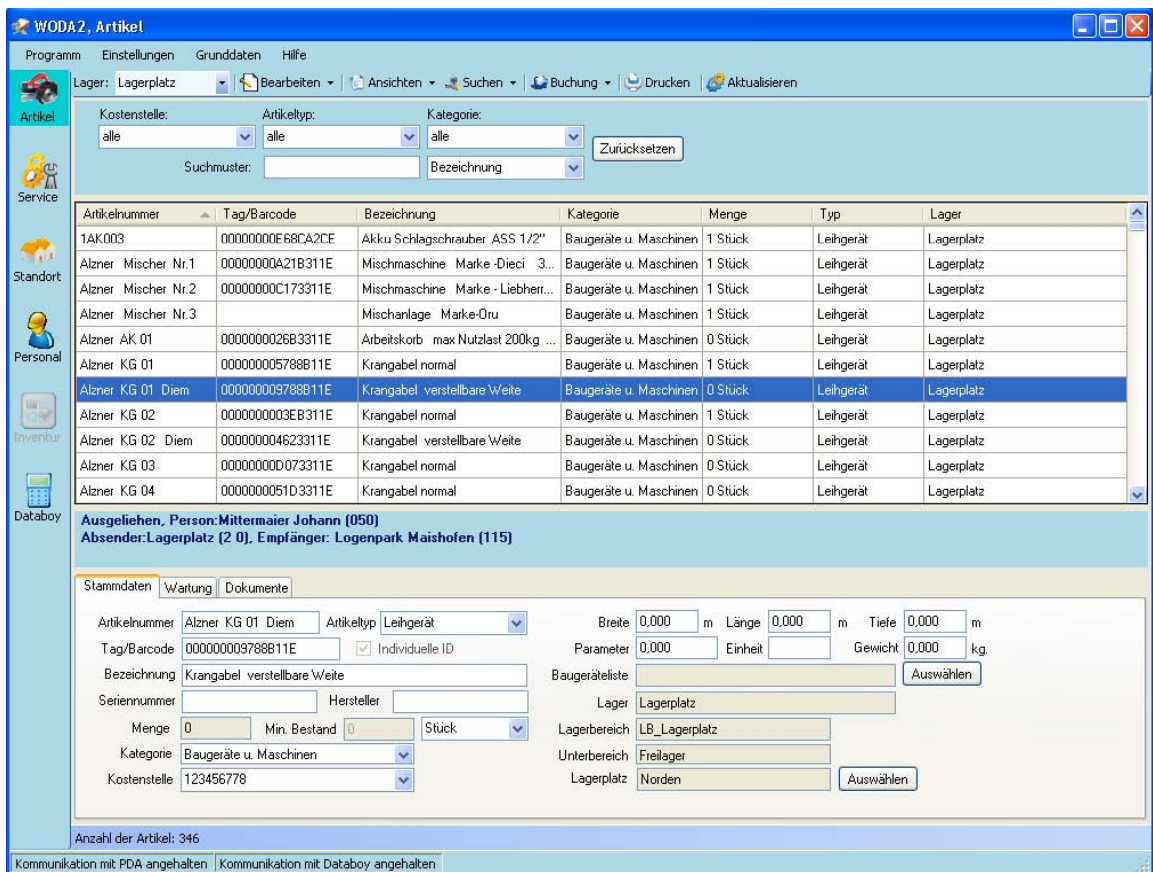
HLG Databoy



HLG TDS Recon

3) WODA Software (Verwaltungsdatenbank)

- zur Verwaltung, Instandhaltung/Wartung, Überwachung und effizienten Bereitstellung von Werkzeugen, Materialien, Geräten, Standorten und Personal
- Jeder Ihrer Standorte erhält eine Kennnummer (Kostenstelle). Die Material-, Werkzeug- und Personaldaten werden mit Ausgabezeit (Zeitstempel), Datum und Personal-kennzeichnung in der Software für den jeweiligen Standort gespeichert.



The screenshot shows the WODA2, Artikel software interface. The top menu includes 'Programm', 'Einstellungen', 'Grunddaten', and 'Hilfe'. Below the menu, there are search and filter options for 'Lager', 'Kostenstelle', 'Artikeltyp', and 'Kategorie'. A table lists various items with columns for 'Artikelnummer', 'Tag/Barcode', 'Bezeichnung', 'Kategorie', 'Menge', 'Typ', and 'Lager'. The selected item is 'Alzner KG 01 Diem' with a barcode of '00000009788B11E' and a description of 'Krangabel verstellbare Weite'. Below the table, there are tabs for 'Stammdaten', 'Wartung', and 'Dokumente'. The 'Stammdaten' tab is active, showing detailed fields for the selected item, including 'Artikelnummer', 'Tag/Barcode', 'Bezeichnung', 'Seriennummer', 'Menge', 'Min. Bestand', 'Kategorie', 'Kostenstelle', 'Breite', 'Länge', 'Tiefe', 'Parameter', 'Einheit', 'Gewicht', 'Baugerätekategorie', 'Lager', 'Lagerbereich', 'Unterbereich', and 'Lagerplatz'.

Artikelnummer	Tag/Barcode	Bezeichnung	Kategorie	Menge	Typ	Lager
1AK003	00000000E68CA2CE	Akku Schlagschrauber ASS 1/2"	Baugeräte u. Maschinen	1 Stück	Leihgerät	Lagerplatz
Alzner Mischer Nr.1	00000000A21B311E	Mischmaschine Marke-Dieci 3...	Baugeräte u. Maschinen	1 Stück	Leihgerät	Lagerplatz
Alzner Mischer Nr.2	00000000C173311E	Mischmaschine Marke-Liebherr...	Baugeräte u. Maschinen	1 Stück	Leihgerät	Lagerplatz
Alzner Mischer Nr.3		Mischanlage Marke-Oru	Baugeräte u. Maschinen	1 Stück	Leihgerät	Lagerplatz
Alzner AK 01	0000000026B3311E	Arbeitskorb max Nutzlast 200kg ...	Baugeräte u. Maschinen	0 Stück	Leihgerät	Lagerplatz
Alzner KG 01	000000005788B11E	Krangabel normal	Baugeräte u. Maschinen	1 Stück	Leihgerät	Lagerplatz
Alzner KG 01 Diem	000000009788B11E	Krangabel verstellbare Weite	Baugeräte u. Maschinen	0 Stück	Leihgerät	Lagerplatz
Alzner KG 02	0000000003EB311E	Krangabel normal	Baugeräte u. Maschinen	1 Stück	Leihgerät	Lagerplatz
Alzner KG 02 Diem	000000004623311E	Krangabel verstellbare Weite	Baugeräte u. Maschinen	0 Stück	Leihgerät	Lagerplatz
Alzner KG 03	00000000073311E	Krangabel normal	Baugeräte u. Maschinen	0 Stück	Leihgerät	Lagerplatz
Alzner KG 04	0000000051D3311E	Krangabel normal	Baugeräte u. Maschinen	0 Stück	Leihgerät	Lagerplatz

Ausgeliehen, Person: Mittermaier Johann [050]
Absender: Lagerplatz [2 0], Empfänger: Logenpark Maishofen [115]

Stammdaten | **Wartung** | **Dokumente**

Artikelnummer: Alzner KG 01 Diem | Artikeltyp: Leihgerät
 Tag/Barcode: 000000009788B11E | Individuelle ID:
 Bezeichnung: Krangabel verstellbare Weite
 Seriennummer: | Hersteller:
 Menge: 0 | Min. Bestand: 0 | Stück:
 Kategorie: Baugeräte u. Maschinen
 Kostenstelle: 123456778

Breite: 0,000 m | Länge: 0,000 m | Tiefe: 0,000 m
 Parameter: 0,000 | Einheit: | Gewicht: 0,000 kg
 Baugerätekategorie: | Auswählen
 Lager: Lagerplatz
 Lagerbereich: LB_Lagerplatz
 Unterbereich: Freilager
 Lagerplatz: Norden | Auswählen

Anzahl der Artikel: 346
 Kommunikation mit PDA angehalten | Kommunikation mit Databoy angehalten

In der WODA Software verwalten Sie:

- Werkzeug-, Geräte-, Material- und weitere Objektlisten
- Annahme und Ausgabe von Objekten
- Reparaturen, Wartung und Instandhaltung
- Inventuren
- Standorte
- Personal
- Drahtlose Kommunikation
- Einsatzplanung der Objekte und des Personals

Vorteile / Kundennutzen:

- Einheitliches System zur Administration
 - Rationelle Nutzung des Geräte- und Maschinenparks
 - Übersichtliche Darstellung der Objektverteilung
 - Papierlose Verwaltung der Ausgabe/Rücknahme und Verweilzeiten der Geräte, mit Zeitstempel und Personalerfassung
 - Papierlose Auskunft über den aktuellen Standort eines Objektes
 - Automatische Dokumentation von Reparatur-, Wartungs- und Instandhaltungsterminen
 - Permanente, automatische und elektronische Inventur
 - Überwachung der Standorte sowie stationärer und mobiler Objekte außerhalb der Arbeitszeit
 - Zeiteinsparung aufgrund verbesserter Ordnungskriterien
 - Investitionsminimierung für neue Geräte/Werkzeuge/Maschinen
- WODA ermöglicht Ihnen eine schnelle und reibungslose Arbeitsweise, strafft ihre Prozess- und Administrationsaufgaben, senkt Ihre Verwaltungskosten und schafft Transparenz.

Das System **WODA** ist bereits für 3 Branchen weiterentwickelt bzw. modifiziert worden. Dazu gehören:

WODAbau für die Bauwirtschaft

Einsatzgebiete:

- Bauhöfe
- Lager
- Baustellen
- Serviceunternehmen mit Dienstfahrzeugen (ausgestattet mit Werkzeug und Geräten)
- Mietparks für Baumaschinen, Geräte und Werkzeug ...



WODAaviation für den Bereich Aviation

Einsatzgebiete:

- Flughäfen
- Wartungsfirmen des Flughafens oder von Fluglinien
- Cateringfirmen der Fluglinien oder externe Caterer
- Trolley-Management (Verfolgung und Beladung) ...



WODamed für den Healthcare-Sektor

Einsatzgebiete:

- Krankenhäuser (Instrumenten- und Bettenmanagement...)
- große Gemeinschaftspraxen
- Labore ...

